

Salida de caja tipo arandela **HALOffLEX**

HALOffLEX

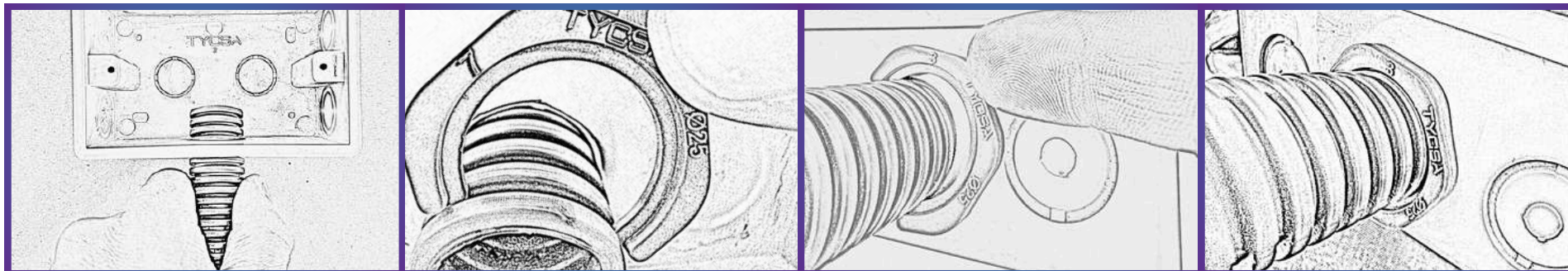
Modo de uso

Ingresar un extremo de la tubería en la caja

Insertar la arandela en la tubería por el interior de la caja

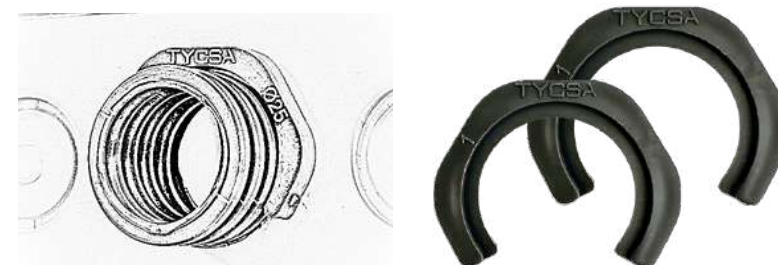
Insertar la arandela en la tubería por el exterior de la caja

La tubería queda fija por ambos lados a la caja



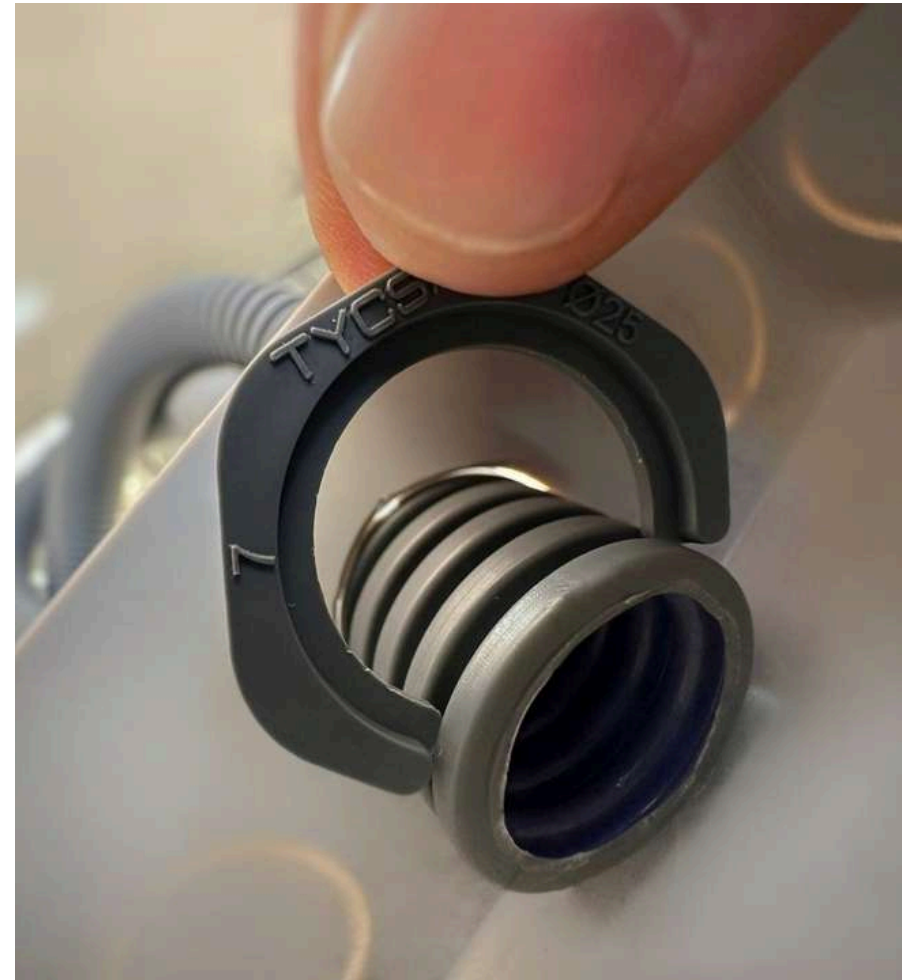
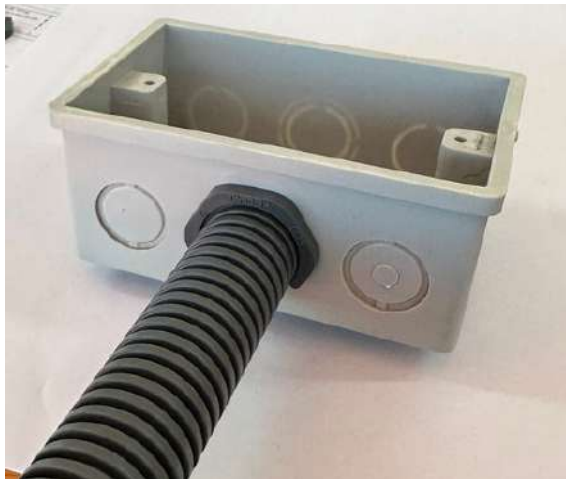
Características técnicas

Aplicación	Salida de caja para tubería HALOffLEX
Diametros	20-25-32mm
Certificación	Certificado junto a tubería HALOffLEX como un sistema integrado de canalización
Material	PP, Libre de halógenos
Color	Gris acero
Comportamiento inflamable	No propagador de la llama
Propiedades eléctricas	Aislante



■ Río Itata N° 9676-A, Parque Industrial ENEA.
Pudahuel - Santiago - Chile
Fono: *56 2 32525040 E-mail: ventas@tycsa.cl
www.tycsa.cl

Salida de caja tipo arandela HALoffLEX



Juan Martínez de Rosas 54
Colina - Santiago - Chile
Fono: +56 2 32525040
E-mail: ventas@tycsa.cl

www.tycsa.cl