



CESMEC

SEC
SUPERINTENDENCIA DE ELECTRICIDAD
Y COMBUSTIBLES

**Sistemas de Canalización
Eléctrica Libres de Halógenos**


HALoffLEX


Beneficios canalizaciones L/H


Fabricación Chilena bajo normas internacionales


- Certificación SEC, RIC N°4
- Normativa IEC 61386

 **Baja toxicidad:** Emiten menos gases tóxicos en comparación con las tuberías tradicionales que contienen halógenos, lo que es crucial para la seguridad en espacios cerrados.

 **Baja emisión de humos:** Los humos producidos son menos densos, mejorando la visibilidad durante un incendio y ayudando en las evacuaciones.

 **Resistencia al fuego:** Diseñadas para resistir el fuego mejor que las tuberías convencionales, ayudando a prevenir la propagación del mismo.

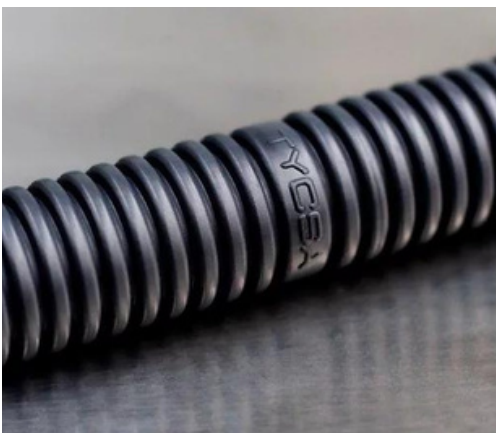
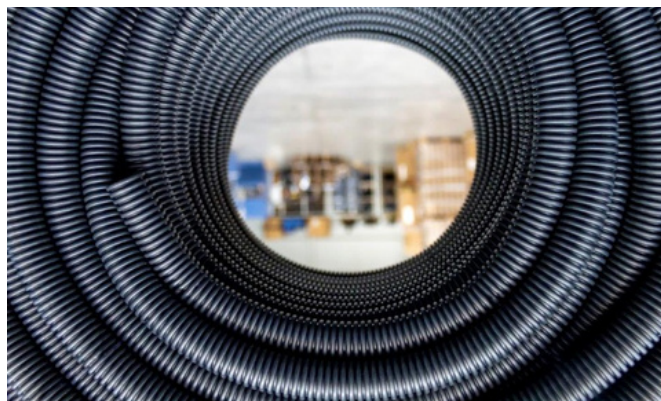
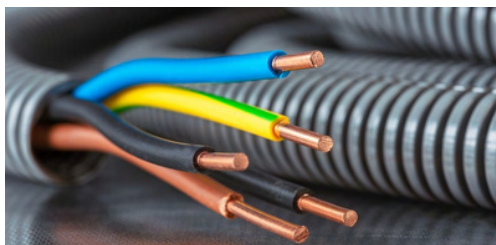
 **No corrosividad:** No emiten gases corrosivos, protegiendo el equipamiento electrónico y las estructuras metálicas.

 **Compatibilidad ambiental:** Más amigables con el medio ambiente debido a la ausencia de halógenos en su composición y la capacidad de ser reciclado.

Alta resistencia

- 750 y 1250N de compresión.

HALOFFLEX



Tubería Corrugada Libre de Halógenos

Aplicaciones:

- En todo tipo de proyectos que requieran canalizaciones eléctricas.

Características:

- Libre de Halógenos, evita la emisión de gases tóxicos y humos opacos cuando es sometido al contacto con el fuego.
- No propagador de llama, posee cualidades autoextinguibles.
- Ofrece alta flexibilidad, conservando su estructura, lo que acelera los tiempos de instalación
- Presentación en dos familias según su resistencia a la compresión;
 - Resistencia de 750N. para ser instalado en tabique.
 - Resistencia de 1250N. para ser instalado en losa o tabique.
- Rollos de 50 y 100 m.
- Diámetros de: 20, 25 y 32 mm
- Línea de accesorios completamente certificada.
- Proceso de coextrusión de 3 capas; interior que facilita el deslizamiento de los conductores, intermedia que otorga la estructura y externa que otorga protección a la tubería.
- Fabricadas bajo el protocolo 3/16, el cual se rige por la norma internacional IEC 61386, regulado por el nuevo RIC N°4, de la SEC.
- Protección UV para uso en exteriores

Ideal para
soluciones
libres de
halógenos en
canalizaciones
eléctricas.

HALoffLEX

HALoffLEX REFORZADO

Para uso en tabique

Característica	Código	Grado
Resistencia a la compresión	3	Media (750N)
Resistencia al impacto	3	Media
Temperatura mínima de instalación y servicio	3	-15°C
Temperatura máxima de instalación y servicio	3	+105°C
Resistencia al curvado	4	Flexible
Propiedades eléctricas	2	Aislamiento electrico
Resistencia a la penetración de objetos sólidos	5	Protegida Contra el polvo
Resistencia a la penetración de agua	4	Protegida contra salpicaduras
Resistencia a la corrosión	0	No declarada
Resistencia a la tracción	0	No declarada
Resistencia a la propagación de la llama	1	No propagador
Resistencia a las cargas suspendidas	0	No declarada



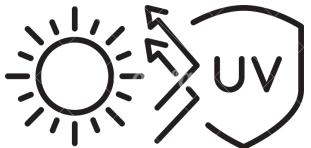
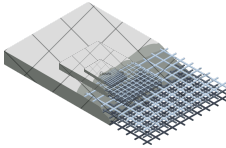
Códigos:
6020100750
6020050750
6025100750
6025050750
6032050750



HALoffLEX FORTE

Para uso en losa, tabique y exteriores

Característica	Código	Grado
Resistencia a la compresión	4	Fuerte (1250N)
Resistencia al impacto	3	Media
Temperatura mínima de instalación y servicio	3	Es -15°C
Temperatura máxima de instalación y servicio	3	Es +105°C
Resistencia al curvado	4	Flexible
Propiedades eléctricas	2	Aislamiento electrico
Resistencia a la penetración de objetos sólidos	5	Protegida contra el polvo
Resistencia a la penetración de agua	4	Protegida contra salpicaduras
Resistencia a la corrosión	0	No declarada
Resistencia a la tracción	0	No declarada
Resistencia a la propagación de la llama	1	No propagador
Resistencia a las cargas suspendidas	0	No declarada



Códigos:
6020100125
6020050125
6025100125
6025050125
6032050125



HALoffLEX Fast

REFORZADO Y FORTE con guía incluida para una instalación aún más rápida

REFORZADO



HALoffLEX FORTE



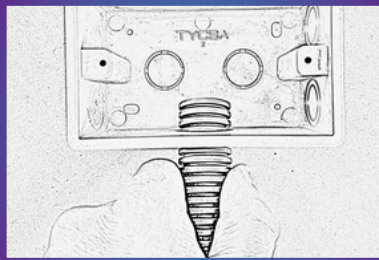
Lanzamiento 2do semestre 2025

Salidas de caja

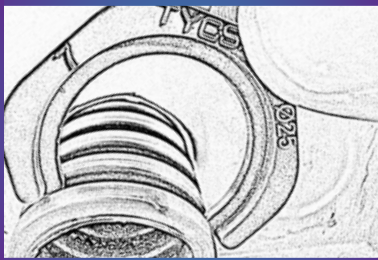
Salida de caja tipo arandela HALoffLEX

Modo de uso

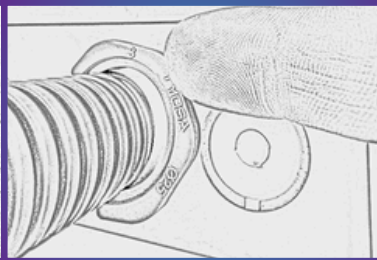
Ingresar un extremo de la tubería en la caja



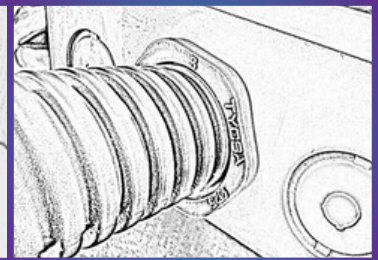
Insertar la arandela en la tubería por el interior de la caja



Insertar la arandela en la tubería por el exterior de la caja



La tubería queda fija por ambos lados a la caja



Características técnicas	
Aplicación	Salida de caja para tubería HALoffLEX
Diametros	20-25-32mm
Certificación	Certificado junto a tubería HALoffLEX como un sistema integrado de canalización
Material	PP, Libre de halógenos
Color	Gris acero
Comportamiento inflamable	No propagador de la llama
Propiedades eléctricas	Aislante



Códigos:
20mm: 6120202000
25mm: 6120252500
32mm: 6120323200





Cajas de distribución

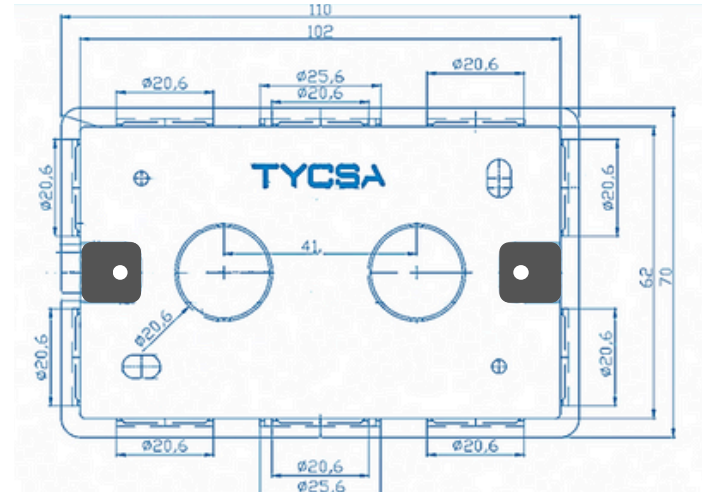
Caja de distribución 5/8 HALOffLEX

Aplicaciones:

Para ser utilizada en todo tipo de proyectos que requieran conexiones eléctricas.

Formato universal; gracias a su diseño permite ser instalada tanto en tabique como embutida en concreto.

Modelo con insertos metálicos que proporcionan una fijación robusta, ideal para aplicaciones que requieren acceso frecuente a la caja.



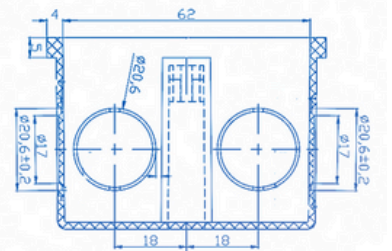
Características técnicas

Aplicación	Universal (tabique y losa)
Modelos	Con o sin inserto
Material	PP, Libre de halógenos
Material Inserto	Acero Galvanizado
Color	Blanco
Resistencia a la compresión	>500N
Temperatura mínima	-5°C
Temperatura máxima instalación	90°C
Comportamiento inflamable	No propagador de la llama
Propiedades eléctricas	Aislante

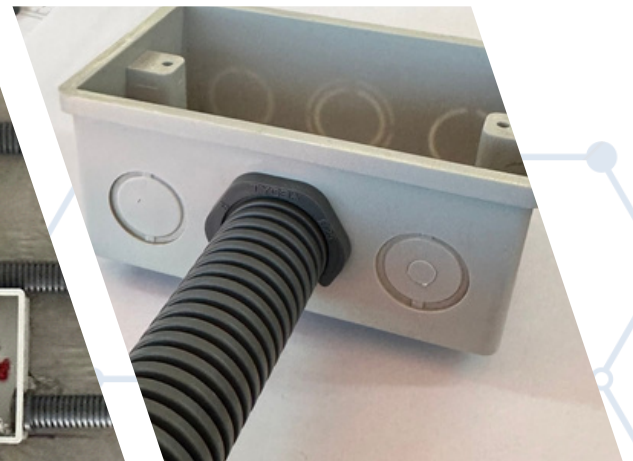
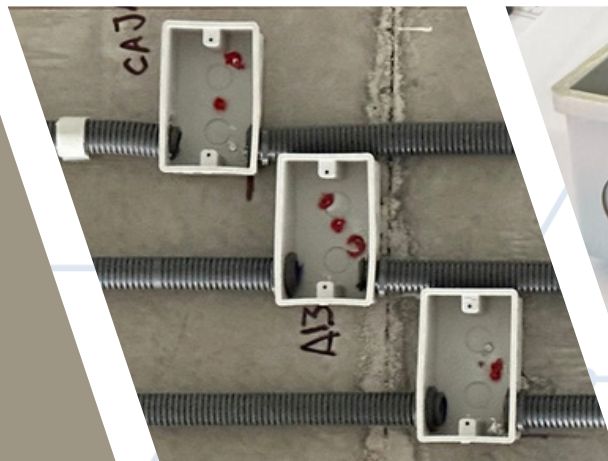
SEC



0000000422153



Códigos:
Sin inserto: 6130202532
Con inserto: 6130202533



Coplas

Coplas para tuberías L/H **HALOffLEX**

Para ser utilizada en todo tipo de proyectos que requieran conexiones eléctricas.

Formato universal; gracias a su diseño permite su uso en tubería flexible y rígida, con una resistencia superior a los 1.250N

Modo de uso

Ingresa un extremo de la tubería en un lado de la copla



Ingresa el otro extremo de la tubería en el otro extremo de la copla



Presionar ambos extremos hacia el centro de la copla

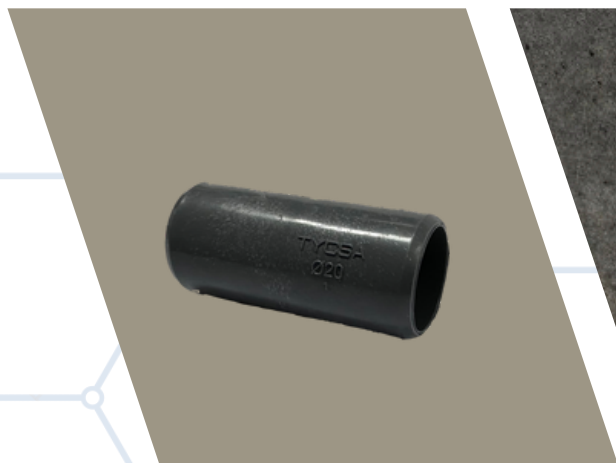
Características técnicas	
Aplicación	Union para tubería HALOffLEX
Diametros	20-25-32mm
Certificación	Certificado junto a tubería HALOffLEX como un sistema integrado de canalización
Material	PP, Libre de halógenos
Color	Gris acero
Comportamiento inflamable	No propagador de la llama
Propiedades eléctricas	Aislante

Códigos:

20mm: 6110202000

25mm: 6110252500

32mm: 6110323200



CONTÁCTANOS



+56 2 3252 5040



ventas@tycsa.cl



www.tycsa.cl



**Río Itata 9676
Parque Industrial ENEA
Pudahuel, Santiago, Chile**